

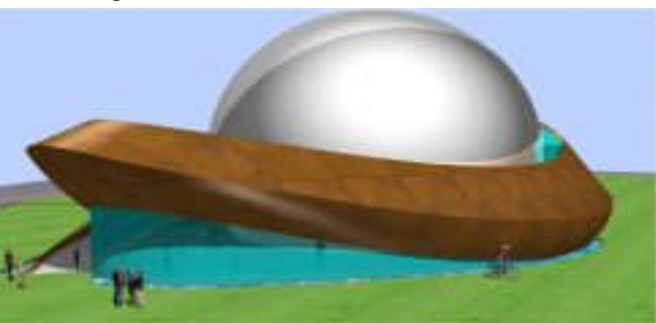
Waarom deze nieuwsbrief

Wij vinden het belangrijk om onze relaties een beeld te geven van hoe breed en veelomvattend onze adviesondersteuning kan zijn.

In feite komt het er op neer dat wij, samen met de architect en de constructeur, een compleet ontwerp-team kunnen vormen.

Ons universum in het Infoversum

Voor Target Holding is door architectengroep Archiview uit Groningen een futuristisch en eyecatching gebouw ontworpen dat een digitaal dome theater gaat huisvesten.



Dit gebouw, vrijwel geheel uit cortenstaal samengesteld, wordt tevens geschikt gemaakt voor congressen, muziek en culturele festivals. De bouw staat gepland voor medio 2012. Het adviesbureau werkt alle technische en bouwfysische onderdelen uit.

Adviesbureau VanderWeele verhuist!



Vanaf 1 januari 2012 werken wij vanuit het Zuiderpark te Groningen. Na 10 jaren op het industrieterrein Zernike zoeken we de dynamiek van de binnenstad op in dit prachtige pand, dat recent geheel is gerenoveerd i.s.m. rijksmonumentendienst. Ons nieuwe adres wordt: Zuiderpark 26. Het correspondentieadres blijft Postbus 1086, 9701 BB te Groningen



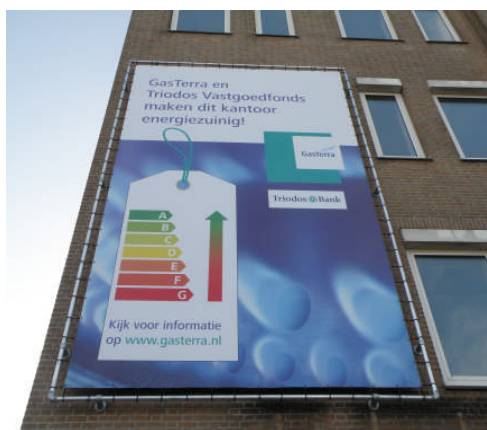
Stadhuis Doetinchem "make over"

Het stadhuis Doetinchem heeft een "make over" gekregen. Voor het bouwkundig ontwerp werd deze uitdaging aangegaan door I'M architecten te Deventer. Door integraal te adviseren ten aanzien van binnenklimaat, akoestiek en gebouwautomatisering hebben wij een positieve bijdrage kunnen leveren aan deze metamorfose.

Van G naar A+ label

Het voormalige ABN Amro kantoor aan het Stationsplein te Groningen, is aangekocht door Triodos en wordt nu geschikt gemaakt voor GasTerra, een internationaal opererende handelsonderneming in aardgas.

Zowel Triodos als GasTerra onderkennen o.a. het grote belang van het transitietraject naar een duurzame energievoorziening en initiëren projecten in dit kader.



Deze duurzame gedachte is dan ook van toepassing op de renovatieplannen van hun "nieuwe" huisvesting. Dit heeft geresulteerd in een integrale planbenadering, met de genoemde enorme labelsprong tot gevolg.

Kansen

Zoals ook in de kolom hiernaast omschreven liggen er veel verbeteringskansen bij bestaande gebouwen t.a.v. duurzaamheid, energievraagreducties en het verbeteren van het werkklimaat. Wij zijn dan ook betrokken bij onderzoek naar verbeteringskansen voor het Stadhuis in Assen.



Uiteraard geldt dit niet alleen voor kantoren maar ook voor woningbouw. Hier liggen ook nog vele kansen. Als adviesbureau zijn wij onderdeel van het consortium BLAUWE OGEN. Dit consortium is een multidisciplinair projectteam, dat eigenaren van bestaande woningen volledig kan ontzorgen in het traject naar een energiezuinige woning in combinatie met comfortverbetering.